

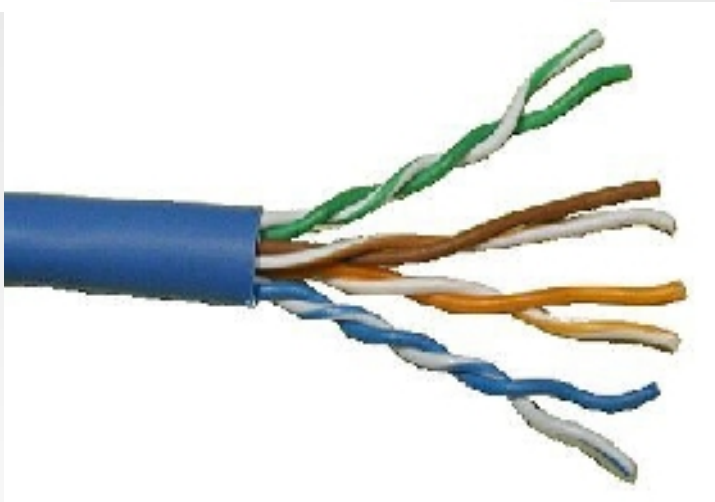


Компьютерные сети



Типы проводов:

- коаксиальный (10 Mb\с);
- витая пара (10 – 100 - 1000 Mb\с).





Соединения:

- BNC-коннектор (для коаксиала);
- Т-коннектор;
- терминатор;
- вилка RJ-45;





Активное оборудование:

- свитч;
- роутер;
- сервер.





Wi-Fi (54 Mb\s):

- сетевая карта;
- точка доступа;
- антенна.





Выход в сеть:

- модем (56 Kb/s);
- ADSL-модем (8 Mb/s);
- сотовая связь – GPRS, 3G, 4G (Wi-Max, Yota) - 10 Mb/s.



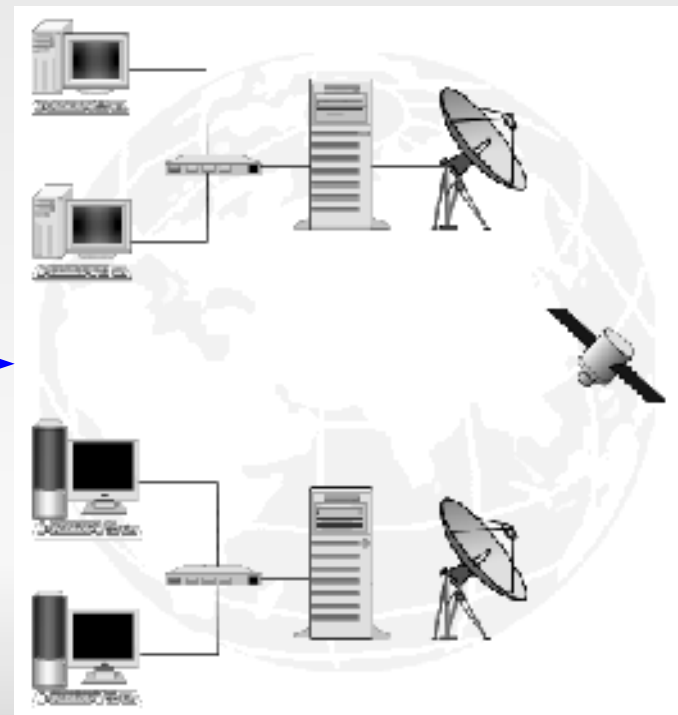


Сети:

- локальные (192.168.*.*);
- глобальные (уникальный IP);

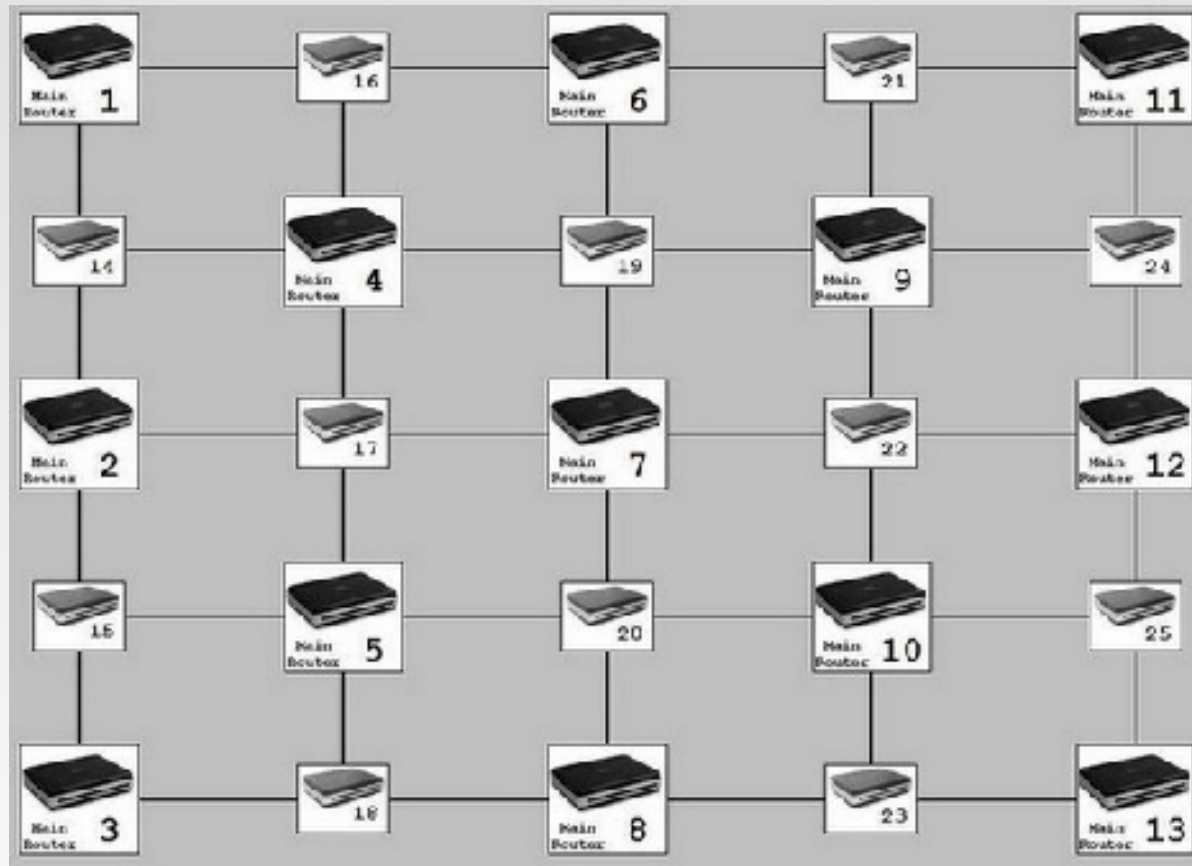


- IP
- пакет



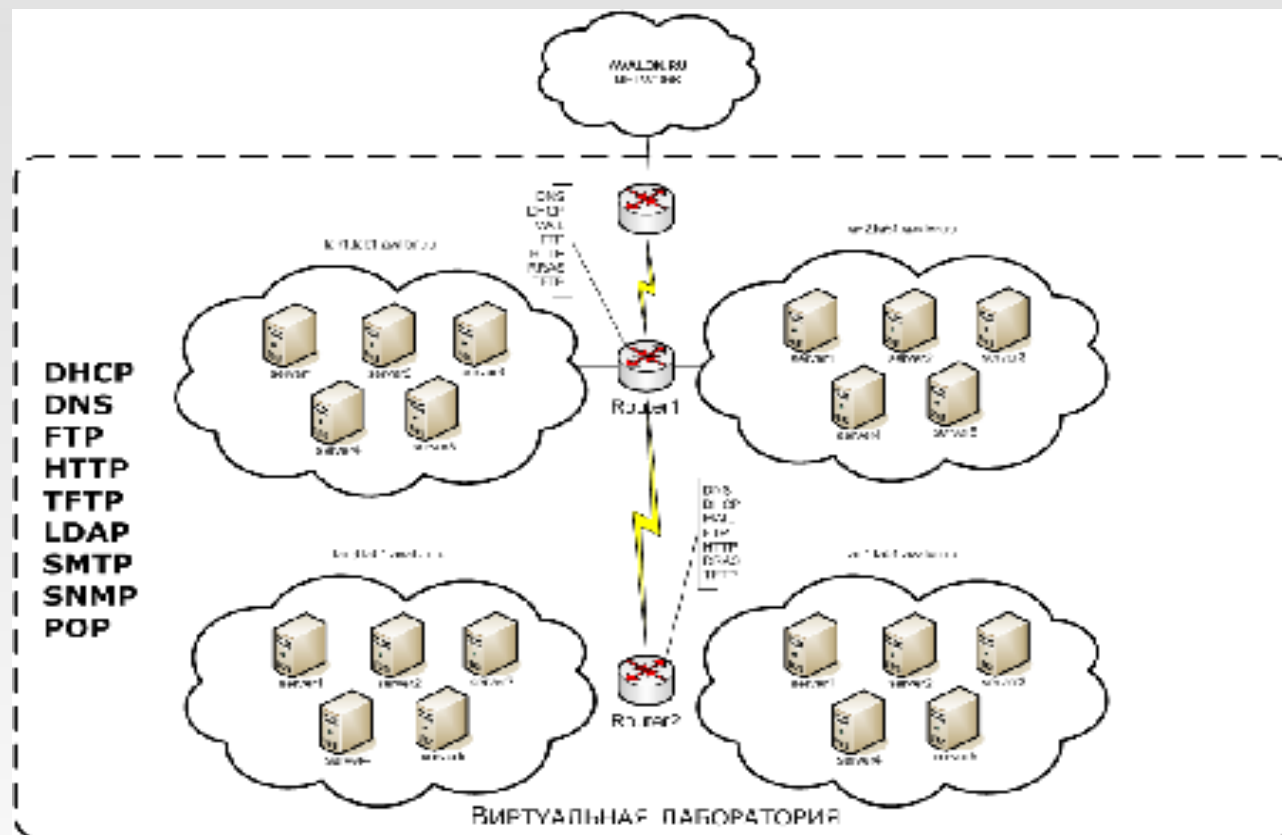


Маршрутизация:





Протоколы:

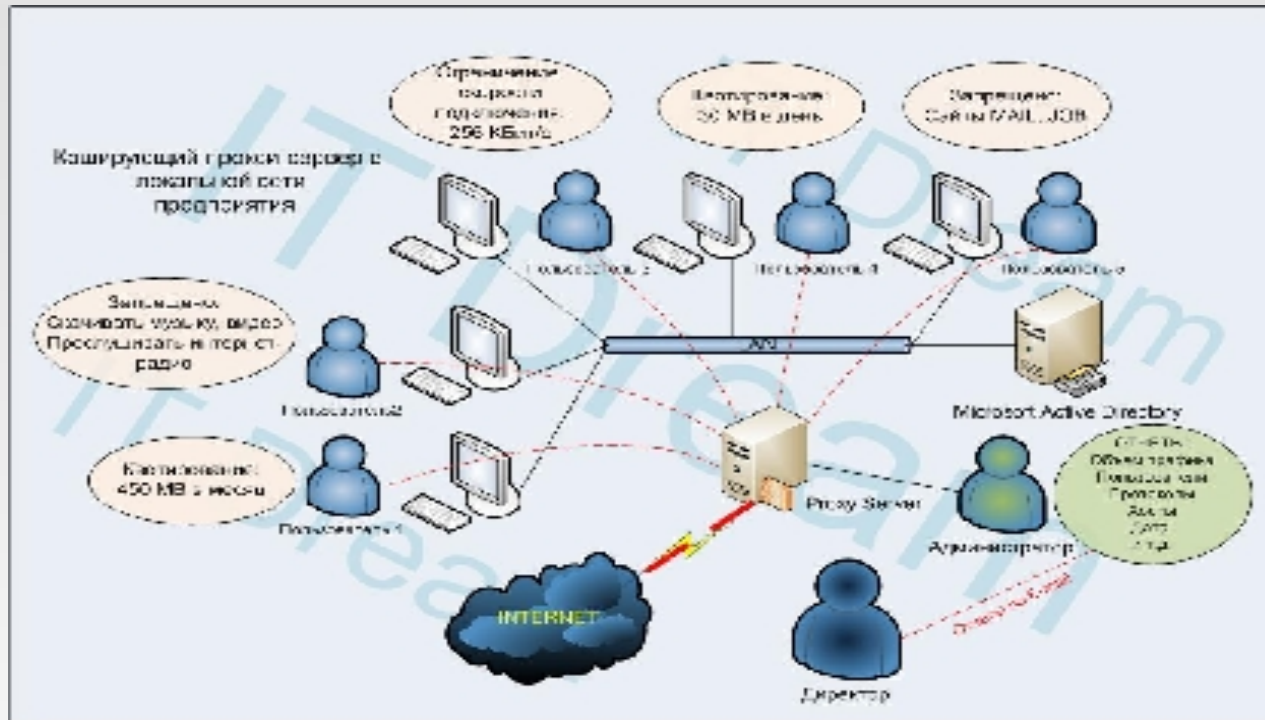


- http;
- FTP;
- IMAP\POP3;
- SMTP;
- samba;
- ssh;

TCP/IP



Серверы:



- проху (управление трафиком);
- DHCP (назначение ip);
- DNS (трансляция ip);
- FTP (хранение и передача файлов);
- IMAP/POP3 (входящая почта);
- SMTP (исходящая почта);
- samba (обмен с Windows-компьютерами);
- ssh (удаленное управление);

TSP/UP